

PENJALICE ZA DRVENE I BETONSKE STUBOVE



Fabrika metalnih proizvoda
"Be-Be"
Bajina Bašta

Penjalice za drvene stubove PDS

- Penjalice usklađene sa zahtevima standarda SRPS Z.B1.055 – Penjalice za drvene stubove za vodove (ranije standard JUS Z.B1.055).
- Ispitivanje kvaliteta i izdavanje atesta izvršio Institut IMS Beograd čime se garantuje kvalitet proizvoda i materijala korišćenih pri izradi.

Tip	PDS-220	PDS-240	PDS-260	PDS-280	PDS-300
Prečnik stuba u <i>mm</i>	120-220	140-240	160-260	180-280	210-280
Težina u <i>kg</i>	3,10	3,20	3,30	3,40	3,50



Penjalice za drvene stubove PDS

- Geometrija kuke ove penjalice je konstruktivno tako rešena, da omogućava bezbedan i "udoban" rad elektro i PTT montera.



Penjalice za betonske stubove Pu

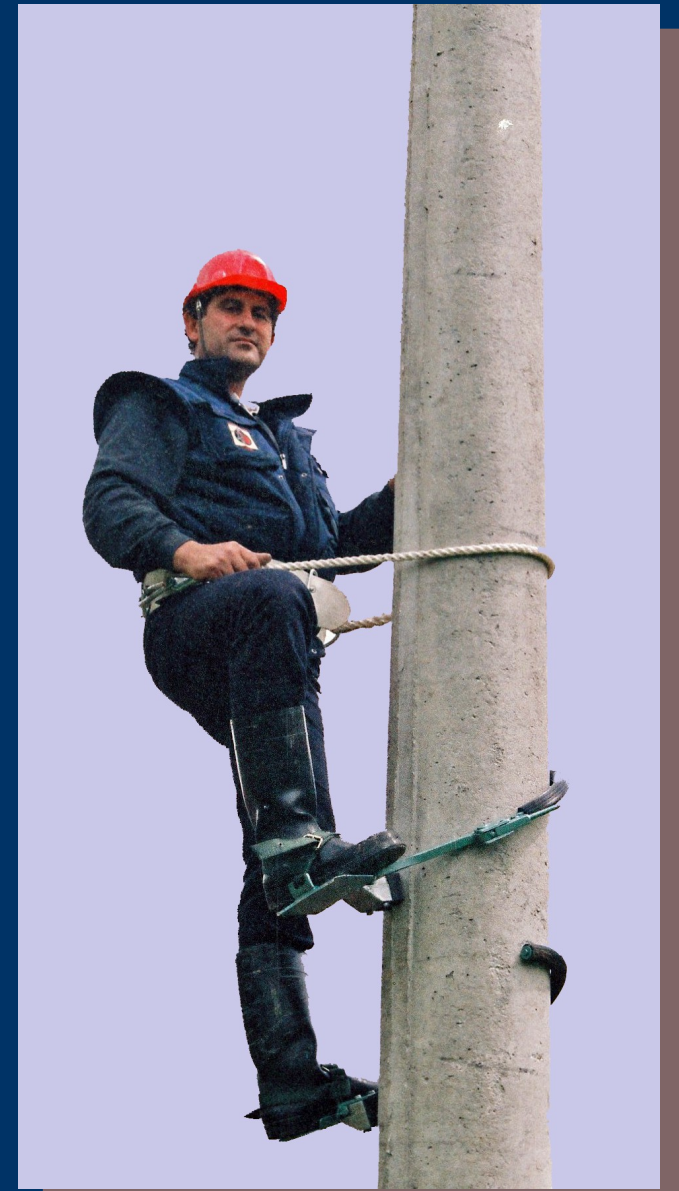
Konstruktivno rešenje ovih penjalica zasnovano na zglobnom zupčastom mehanizmu omogućava lako podešavanje željenog raspona luka penjalice.

Tip	PU-310	PU-400	PU-650
Prečnik stuba u <i>mm</i>	140-280	220-380	280-650
Tip stuba	Visokonaponski Noseći 10 kV	Nisko i visokonaponski i ugaoni 40°	Visokonaponski ugaoni 60°
Težina u <i>kg</i>	6,50	7	8



Penjalice za betonske stubove Pu

Uz ugradnju odabranih materijala i termičku obradu dobijena je penjalica za čiji kvalitet garantuje, pored fabrike, i Institut IMS Beograd.



Penjalice za betonske stubove

P_m , P_v , P_n

Konstruktivno rešenje ove penjalice je bazirano na kuki kao štelujućem elementu, koja se pomoću matice lako i fino podešava prema prečniku stuba.

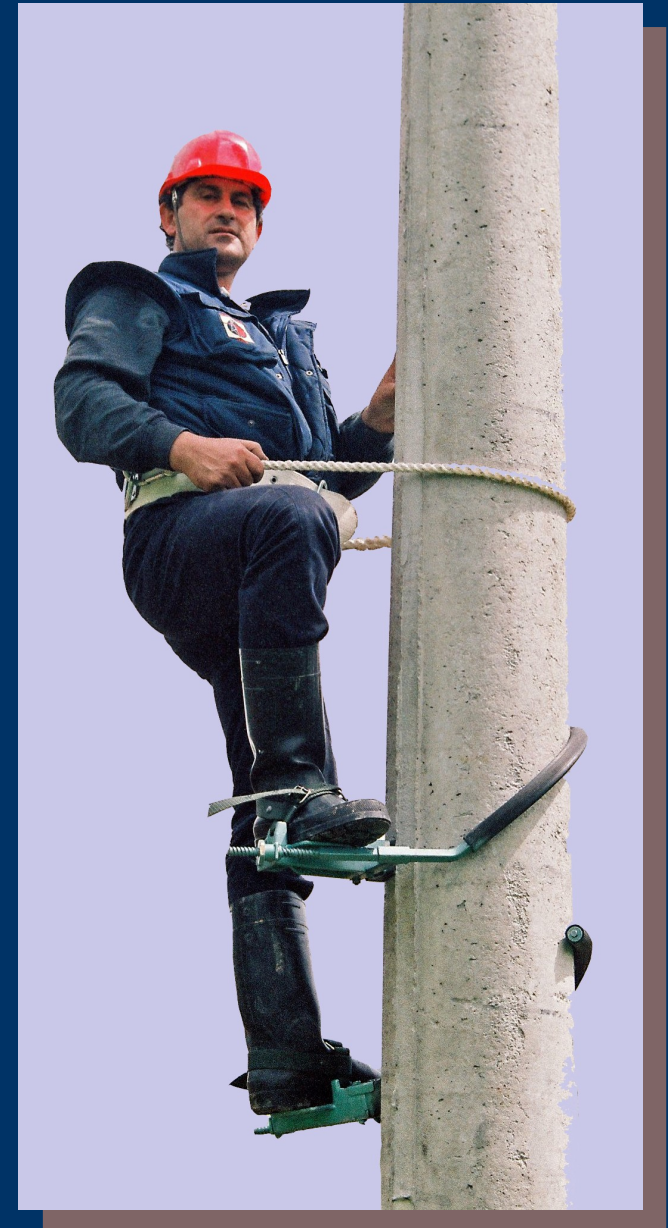


Tip	P_m-310	P_v-400	P_n-500
Prečnik stuba u <i>mm</i>	140-280	220-380	280-500
Tip stuba	Visokonaponski Noseći 10 kV	Nisko i visokonaponski i ugaoni 40°	Visokonaponski ugaoni 60°
Težina u <i>kg</i>	6,80	7,30	7,60



Penjalice za betonske stubove P_m , P_v , P_N

Ispitivanje kvaliteta izvršio je institut
IMS Beograd, čime se garantuje
funkcionalnost i kvalitet naših
penjalica.



Penjalice za betonske stubove P_B

Nova konstrukcija fiksnih penjalica za betonske stubove pokazala se praktičnom pri radu u hladnijim i vlažnijim geografskim područjima.



Tip	P _B -310	P _B -400	P _B -500
Prečnik stuba u <i>mm</i>	140-280	220-380	280-480
Tip stuba	Visokonaponski Noseći 10 kV	Nisko i visokonaponski i ugaoni 40°	Visokonaponski ugaoni 60°
Težina u <i>kg</i>	4,60	4,80	6,50



Penjalice za betonske stubove PB

Cilindrično – spiralni oblik čelične kuke uz pomoć metalnog odbojnika omogućuje skoro idealno naleganje penjalica uz stub čime je proklizavanje i pri najnepovoljnijim uslovima svedeno na minimum.

Projektovana geometrija čelične kuke sa prilagođenim uglom stope uz znatno smanjenu težinu omogućava normalan položaj nogu, lak, siguran i "udoban" rad montera u svim prilikama.

